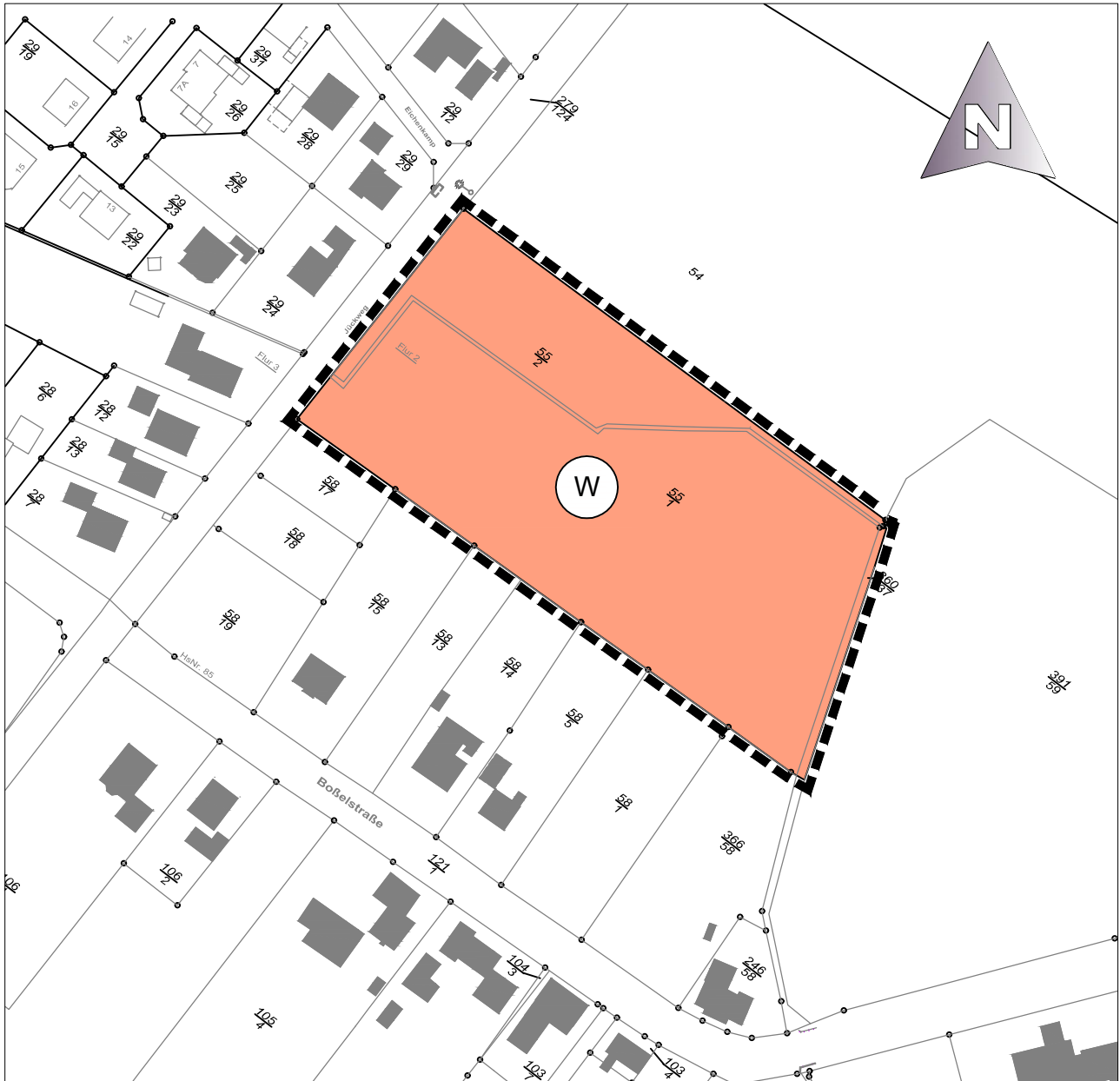




Gemeinde Großefehn

Berichtigung des Flächennutzungsplanes Bebauungsplan Nr. 1.4 "An der Alten Flumm"

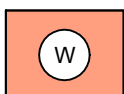


M. 1 : 500

PLANZEICHENERKLÄRUNG

gemäß Planzeichenverordnung (PlanzV) vom 18.12.1990 (BGBl. 1991 I, S.58), die zuletzt durch Artikel 3 des Gesetzes vom 4.5.2017 (BGBl. I, S. 1057) geändert worden ist.

1. Art der baulichen Nutzung



Wohnbauflächen
§ 5 Abs. 2 Nr. 1 BauGB; § 1 Abs.1 Nr. 1 BauNVO

2. Sonstige Planzeichen



Grenze des räumlichen Geltungsbereichs der Berichtigung des Flächennutzungsplanes