





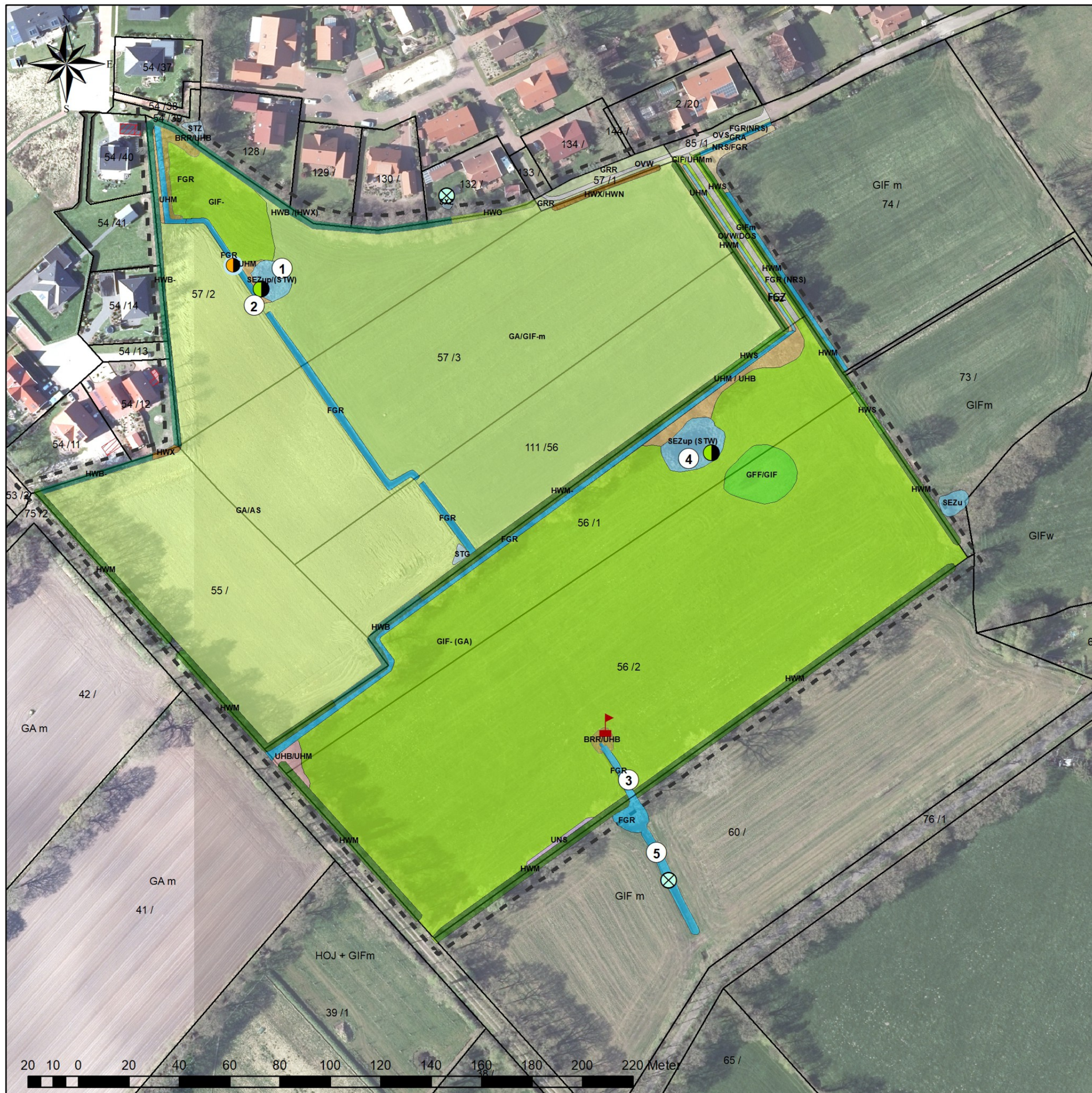


Bebauungsplan Nr. 6.11; "Brook" Brooksweg - OT Holtrop

Gemeinde Großefehn, Landkreis Aurich

Legende - Amphibien

-  Grasfrosch - *Rana temporaria*
an 2 Stellen beobachtete männliche Einzeltiere
-  Teichfrosch - *Pelophylax Kl. esculentus*
an 2 Stellen gehörte, rufende Einzeltiere
-  Teichmolch - *Lissotriton vulgaris*
3 weibliche Molche und 2 männliche in krautreichem Graben
-  3 Aufnahmeummer - Amphibien
-  Untersuchungsbereich
-  Pumpstation mit Straßenlampe



Plan 2 : Amphibien 2019

Auftraggeber: RVB Immobilien GmbH
Marktplatz 24-27
26603 Aurich

Auftragnehmerin: Diplom Biologin
Petra Wiese-Liebert

Büro für ökologische Fachgutachten • Umweltplanung



Kippweg 1
26605 Aurich

Tel. 00 49 - (0)49 41 - 63 82 5
Fax 00 49 - (0)49 41 - 69 77 407
Mobil: 00 49 - (0)176 - 43 03 39 63
planungsbuero.wiese-liebert@ewetel.net

M: 1: 1500 (A3)
Datum : 30.04.2020